

# 架站-IIS 基本安裝&使用

由於網際網路的發展，帶動了 web 風潮，從原先的 bbs，到多彩多姿的網頁 web，引令了很多的使用者使用

microsoft 的 iis 最令人喜歡的是圖型介面，控制簡單，支援 HTML、ASP，如果掛上一些軟體，也可以跑 PHP、CGI...等

現在我們來試試自己動手架一個自己的站吧！

作業系統：Microsoft Windows XP home or Professional

需要軟體：原版作業系統光碟片

安裝篇：

1.先按開始->控制台



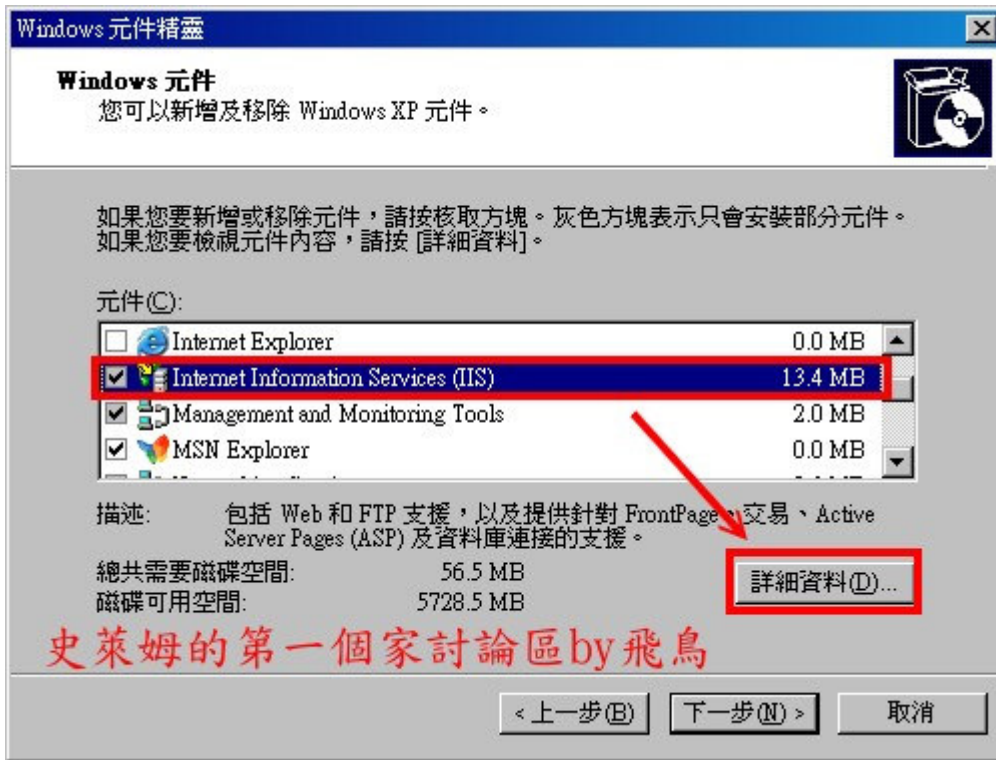
2.選擇新增移除程式



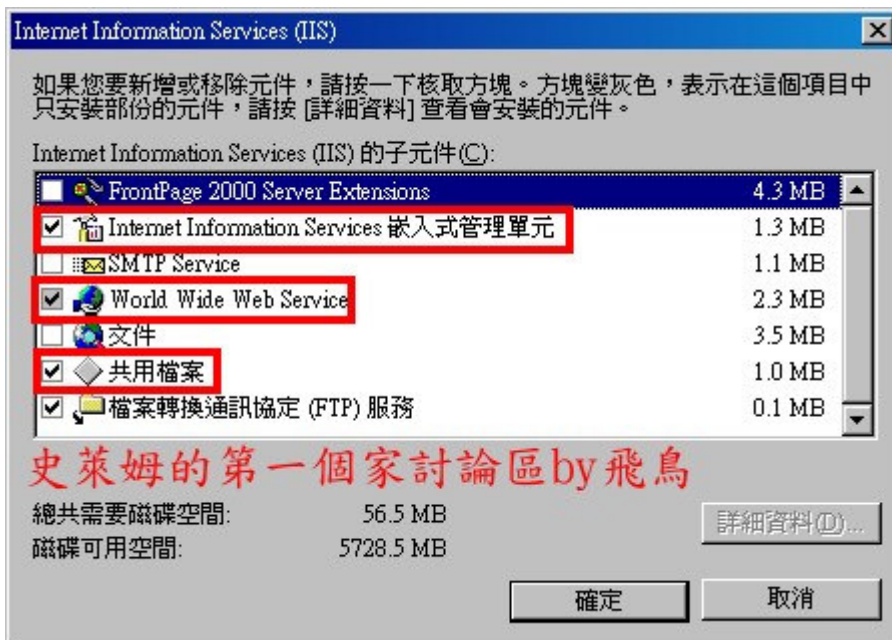
### 3. 選擇新增移除 windows 元件



### 4. 看到"Internet Information Service(IIS)"，再點選"詳細資料"



5. 可以看到有很多項，其中 World Wide Web Service 一定要打 v 的，系統會自動打把 v 其他必須要的共用檔案和文件



6. 再按確定，放入 windows xp 光碟片，系統就會自動安裝 IIS 了

始用篇：

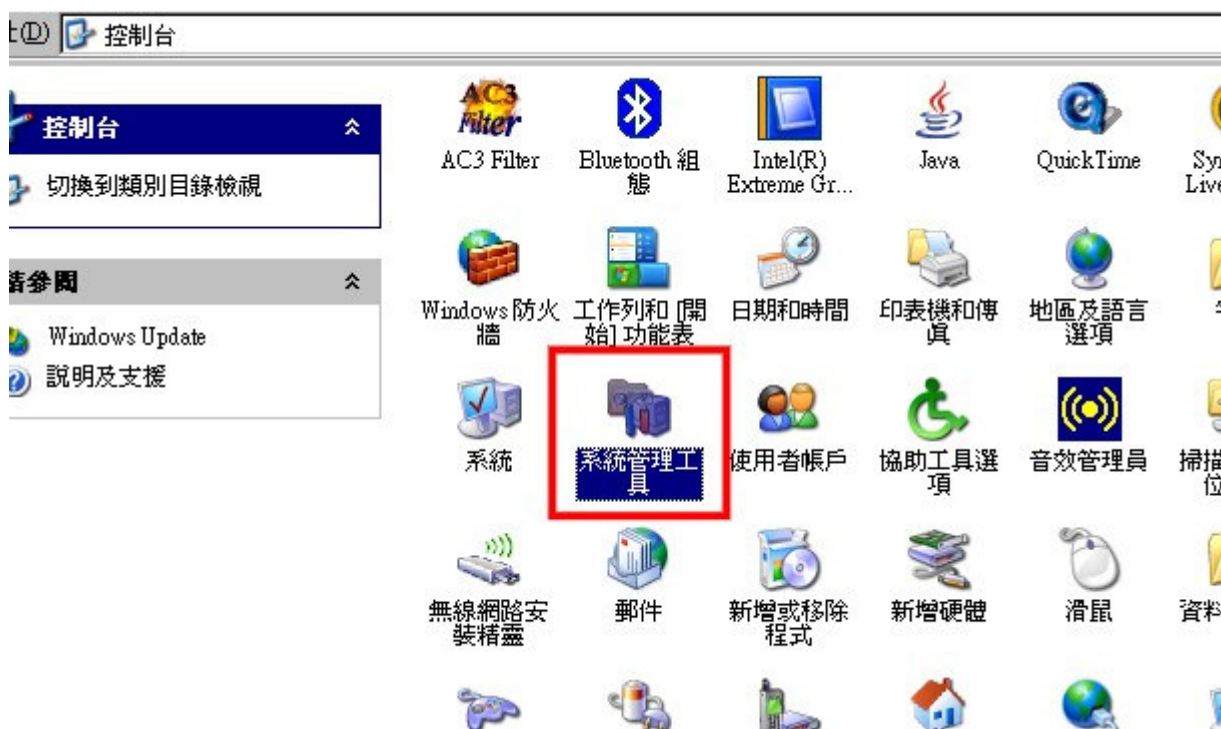
安裝完就要使用啦，要怎麼使用呢，我們一起用滑鼠，移動到螢幕左下角的"開始"，這位同學，不是把滑鼠放到 LCD 上，是指標啦

很冷，🥵不玩了

### 1. "開始"->"控制台"



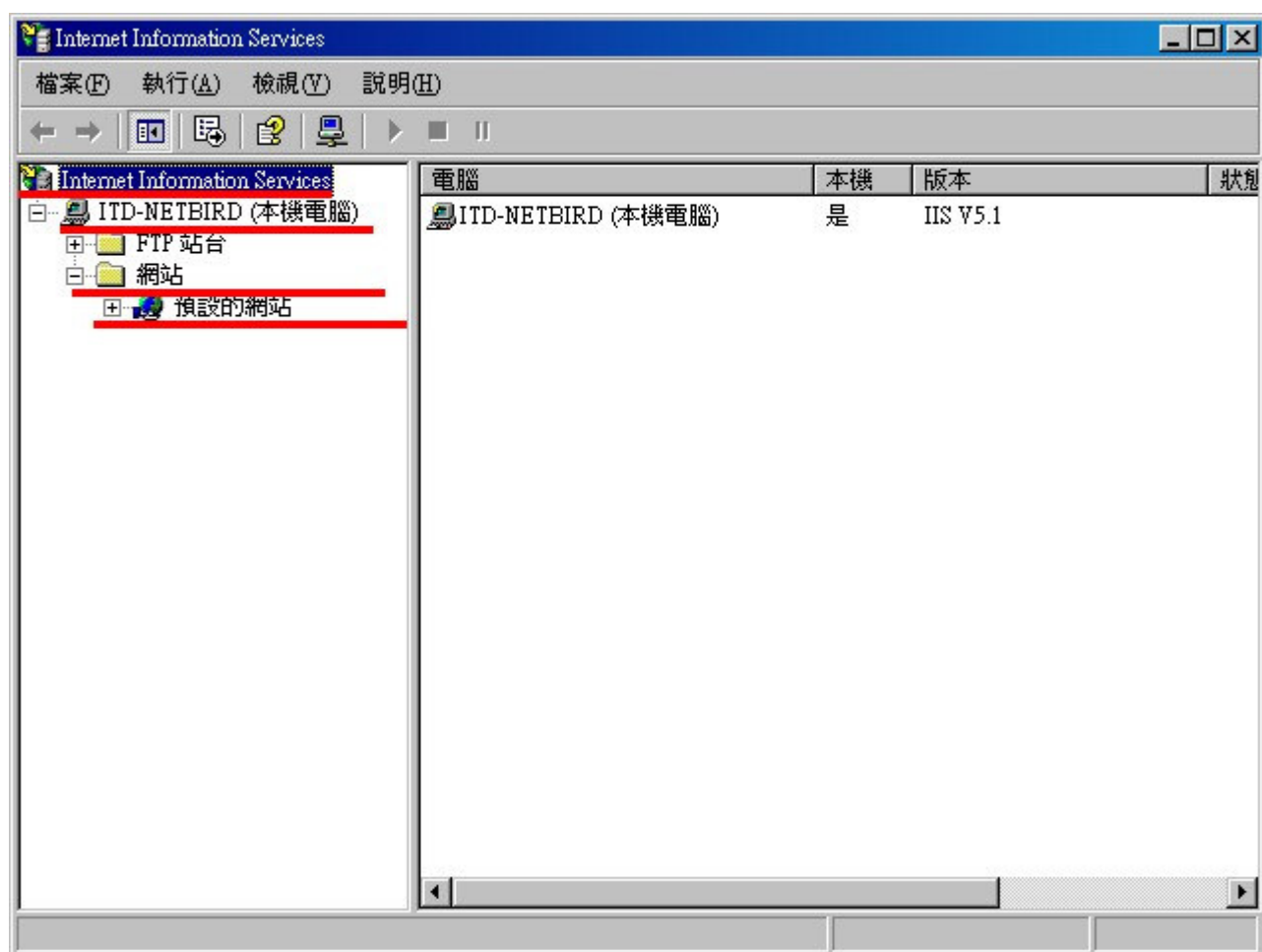
### 2.再來是選擇"系統管理工具"



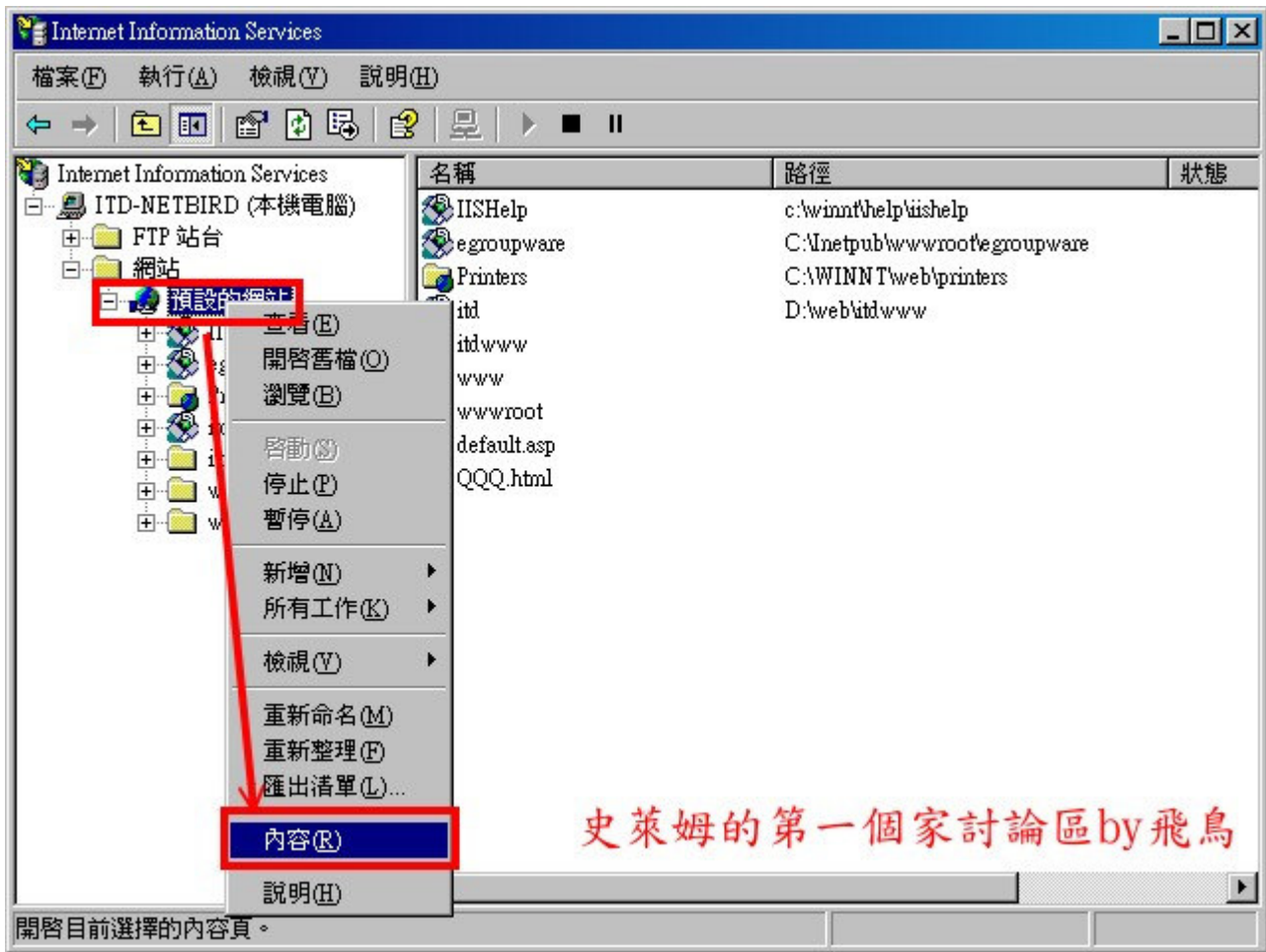
### 3.再來選擇我們剛剛所安裝的 Internet Information Service (IIS)



4.所打開的是很多管理人員所熟悉的 MMC 介面[Microsoft Management Console]，microsoft 很多的管理介面都是這個介面，包括 mssql、群組原則、裝置管理員、磁磚重組工具等等，而且可以自行組合出自己常用的工具，像 mssql 和 iis 可以合在同一個 windows，多台 iis 的管理在同一個 mmc window，不用管一個東西，開一 windows



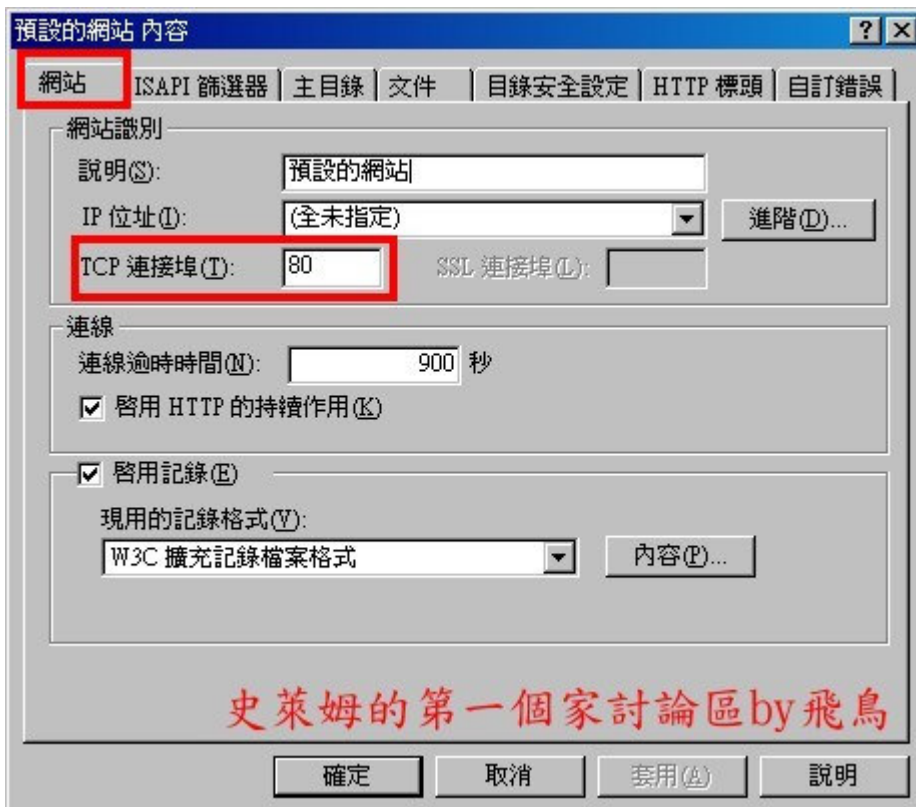
5.再來管理 iis 啦，從 iis->自己電腦名稱(本機電腦)->網站->預設的網站  
在這個樹項目下的，都是網頁網站的設定，我們來設定一下，在預設網站上按右鍵->內容



6.其中，"網站"頁，"主目錄"頁，"文件"頁，是最經常使用的頁面，在網站頁面，內有一個 tcp 連接埠：

80

這是設定 iis 網站，聆聽那一個 port，由於 www 服務是預設 80 的，所以在這裡是預設 80 不用改變



7.在主目錄的頁面，是設定你的網頁放在那裡的，在本機路徑上，我的網頁是放在 d:\web\這個資料夾裡，下面的指令碼，讀取，記錄查閱，編製這個資料的索引，分別如下

指令碼來源存取：授予這個權限將允許使用者存取原始碼。「指令碼來源存取」包含指令碼的原始碼，例如 Active Sever Pages (ASP) 程式中的指令碼。請注意，只有在您授予「讀取」或「寫入」權限後，才可以使用這個權限。

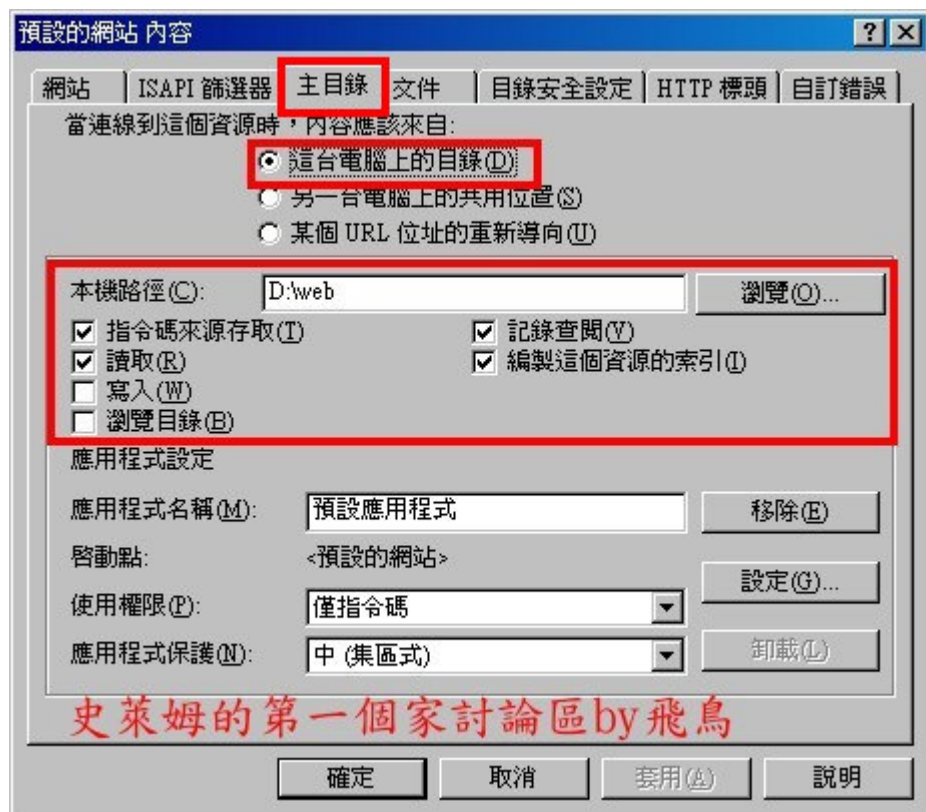
讀取：授予這個權限將允許使用者檢視或下載檔案或資料夾和關聯內容。預設狀況下會選取「讀取」權限。

寫入：授予這個權限將允許使用者上傳檔案和關聯內容至伺服器上已啓用的資料夾，或變更可寫入檔案的內容或屬性。

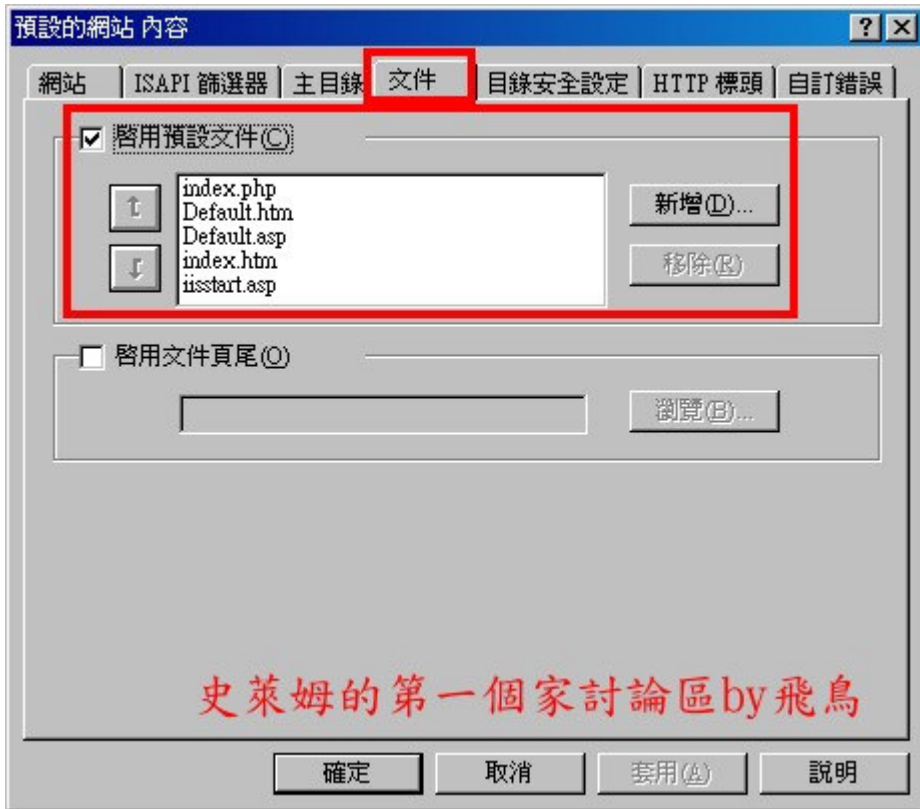
瀏覽目錄： 授予這個權限將允許使用者檢視檔案的超文字清單和虛擬目錄的子資料夾。請注意，虛擬目錄不會顯示在資料夾清單中；使用者必須知道虛擬目錄的別名。

記錄查閱：授予這個權限即可在記錄檔中記錄這個資料夾的查閱次數。 只有當網站已啓用記錄功能時，記錄項目才會記錄下來。

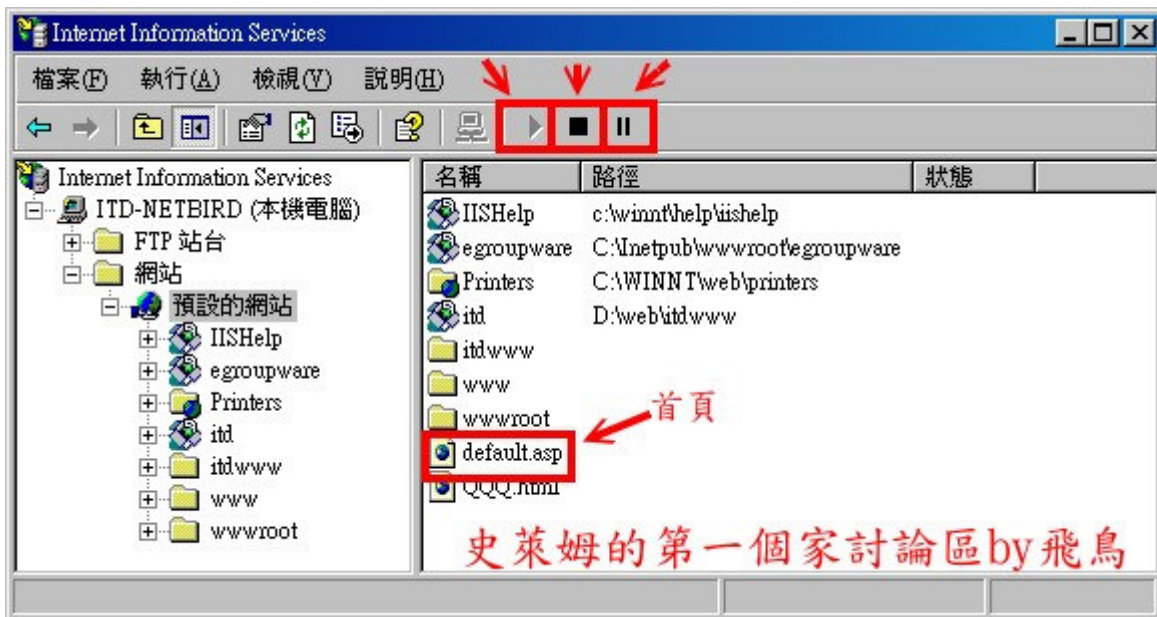
編製這個資源的索引：授予這個權限以允許 Microsoft Indexing Service 將這個資料夾包含在網站的全文檢索引中。當您授予這個權限後，使用者可以對這個資源執行查詢。



8.再來就是設定我們的首頁啦，就是別人一到我們的網站，第一頁要給人家看到的是那一個檔案預設是 default.asp 等，如果你的首頁是 index.htm，按新增，就可以新增 index.htm 了，記得要加上幅檔名，按確定結束



9.在我設定好之後，就可以啓用我們的 IIS 了，在紅色框框裡的，分別是啓動 iis，停止 iis，暫停 iis

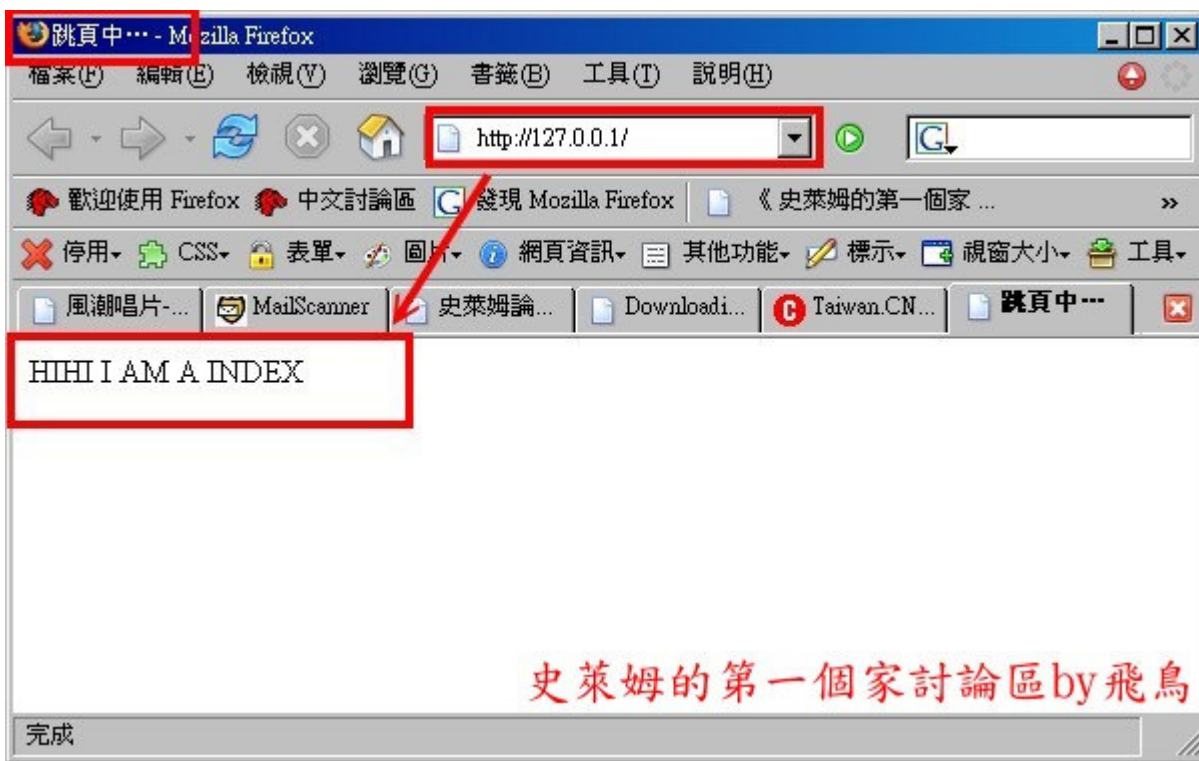


10.其中，我的首頁是設成 default.asp，檔案內容的 html 語法如下

```
<html>
<head>
<title>跳頁中...</title>

</head>
<body>HIHI I AM A INDEX</body>
</html>
```

11.在本機測試，可以在 ie 或 firefox 的網址列上，打上 <http://127.0.0.1> 或 <http://localhost> 這兩個都是本機回路測試使用的，打上後會連上我們剛剛安裝完的 iis 網站 (如果你是固定 ip，先把防火牆打開 80port，換上你的固定 ip 也可以)



到這裡，基本楊春型 IIS 網站 server 就這樣架起來了，大家可以架設自己的網站了

以上圖文歡迎轉貼，但請註明出處&作者，如發現錯誤，請告知，會立即更改錯誤之處

史萊姆的第一個家 By 飛鳥  
<http://www.slime2.com.tw/forums/index.php>