

G6 FTP Server 的首頁：<http://www.g6ftpserver.com/>

下載頁面：<http://www.g6ftpserver.com/en/download/>

本文用的中文化是在下載頁面下載，由 Yuripave 提供，版本為 3.4.0，G6 FTP Server 版本為 3.4.0 build 16。

安裝完 G6 FTP Server 後，在系統列會有個 G6 FTP Server 的圖示，點兩下打開管理工具。



首先要加入新的網域 (Domain)：



輸入網域名稱、選擇最大客戶端數、每個 IP 最大連線數：

網域名稱：為你的 Server 取個名字。

最大客戶端數：同時最多有幾個人可以連上你的 Server。

每個 IP 最大連線數：同時間內，每個 IP 最多可以有幾個連線。

Gene6 FTP Server 管理員

網域精靈  
該精靈將幫助您建立並設定一個新網域

輸入新網域的名稱  
名稱

輸入可以連線的最大客戶端數  
最大客戶端數

輸入同一 IP 可以連線的最大客戶端數  
每 IP 最大連線數

< 返回(B)   下一步 >   取消

## 設定 Server 使用的埠號 (Port):

IP 這裏就選 \*

埠號：預設值 21，你可以改成你要的埠號

如果你想要使用 SSL 來加密的話，可以勾選『允許 SSL 認證』

Gene6 FTP Server 管理員

網域精靈  
該精靈將幫助您建立並設定一個新網域

輸入網域將監聽的 IP 位址  
IP

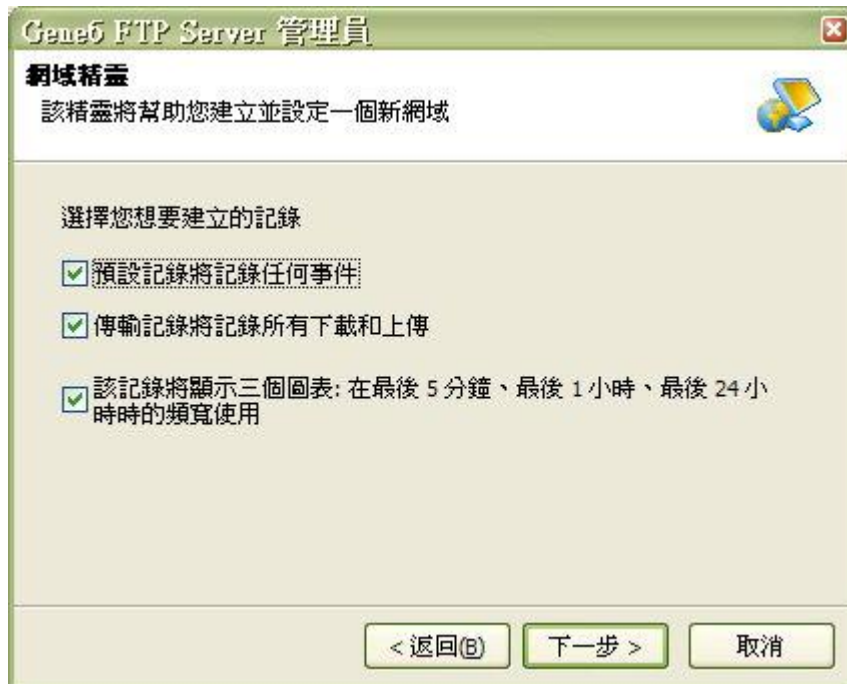
輸入網域將監聽的埠號。預設為 21  
埠

允許 SSL 認證  
 允許隱含 SSL 於埠 990

< 返回(B)   下一步 >   取消

## 設定紀錄那些事情：

如果不要 FTP Server 記錄東西的話，這裏全不要打勾，不過建議還是留著吧！

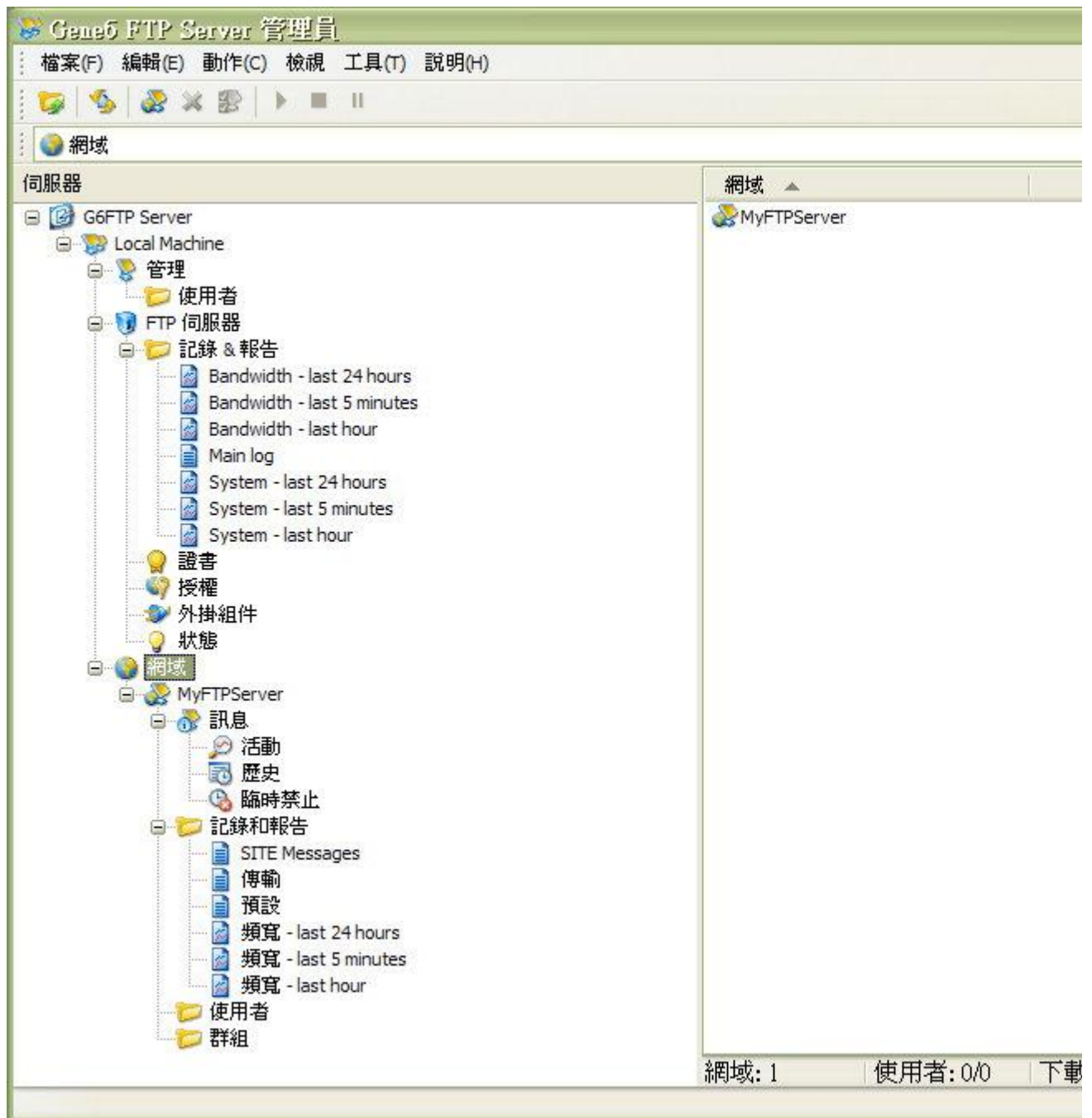


## 建立匿名 (Anonymous) 帳號：

如果不想讓有匿名帳號這裏請不要勾（建議）

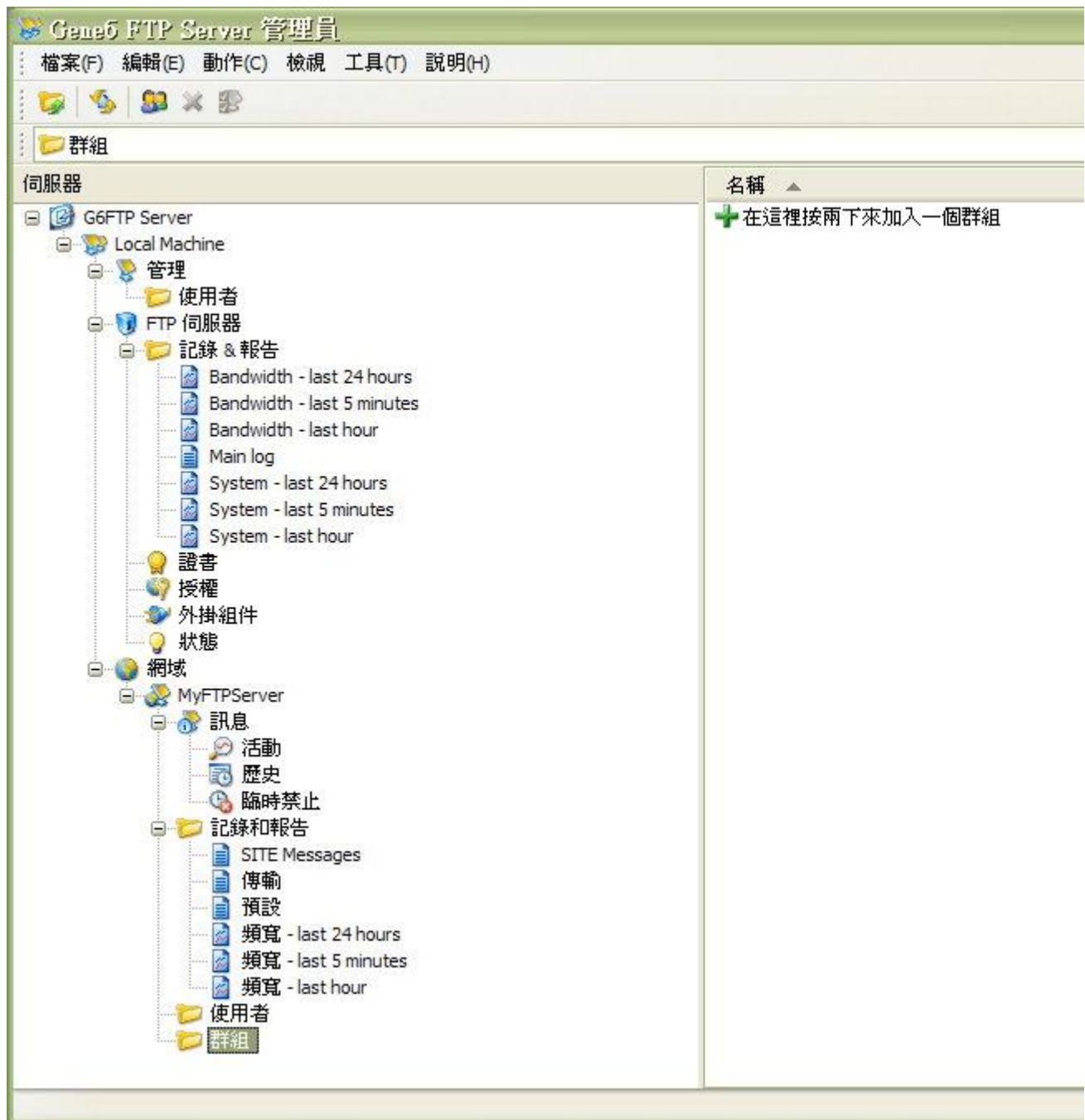


按下完成後，網域就算建立好了，回到 G6 FTP Server，你可以看到像下面這樣子的畫面



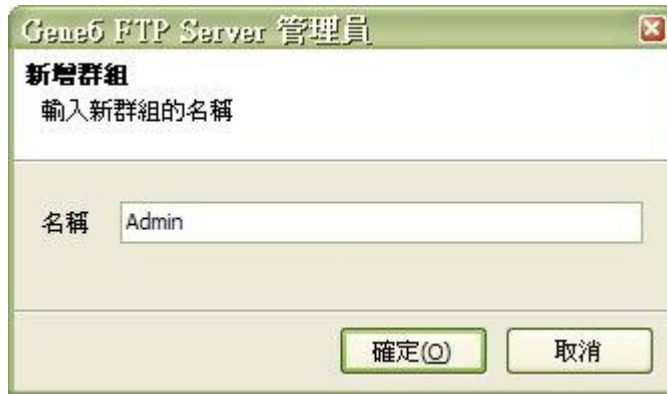
接下來要建立使用者帳號，個人是比較喜歡用群組方式，首先建立群組（Group），然後建立使用者（User），將使用者設定為某些群組，這樣使用者就可以繼承群組的設定，而不用每個使用者都要設定。當然你也可以不要使用群組，而分別對每個使用者做設定。

## 建立群組：



## 設定群組名稱：

給這個群組一個名稱，你可以設定好記或是符合這個群組的描述，在使用者設定畫面時方便使用。



設定完名稱後，便會看到以下畫面，接下來我們要設定存取  
權限 (Access Right)：



首先設定一個叫 empty:// 當做根目錄：



接下來你就可以加入任何目錄到這個根目錄裏：

下面這個例子是把一個硬碟上的目錄（E:\Downloads\Software），加到這個帳號的根目錄裏，你將會在根目錄下看到這個目錄（/Software）。



下面這個例子是把硬碟上的兩個目錄

（E:\Downloads\Mp3 及 D:\Mp3）合併成一個目錄，

並加到根目錄裏（/Mp3）

merge:// 是個很好用的工具，它可以把數個目錄在你的 FTP Server 裏合併成一個虛擬目錄，而你只要用逗號分開這些實體目錄即可。



每加入一個目錄，便會回到下面的畫面，你可以設定每個目錄的存取權限（預設都是只可讀，不能上傳、刪除）

簡述一下，每個選項打勾後會有什麼結果

下載：這個目錄下的檔案可以讓使用者下載。

上傳：這個目錄下可以讓使用者上傳檔案。

刪除：這個目錄下的檔案可以讓使用者刪除。

追加：這個目錄下可以讓使用者上傳檔案且啟動續傳。

列出檔案：使用者可以看到此目錄下的檔案。

列出資料夾：使用者可以看到此目錄下的資料夾。

建立：使用者可以在此目錄下建立資料夾。

移除：使用者可以在此目錄下移除資料夾。

子目錄：使用者可以瀏覽此目錄下的資料夾，且這些資料夾繼承這個目錄的屬性。

安全：此目錄只能在有加密的連線下才可以存取。

隱藏：會列出隱藏的目錄及資料夾。

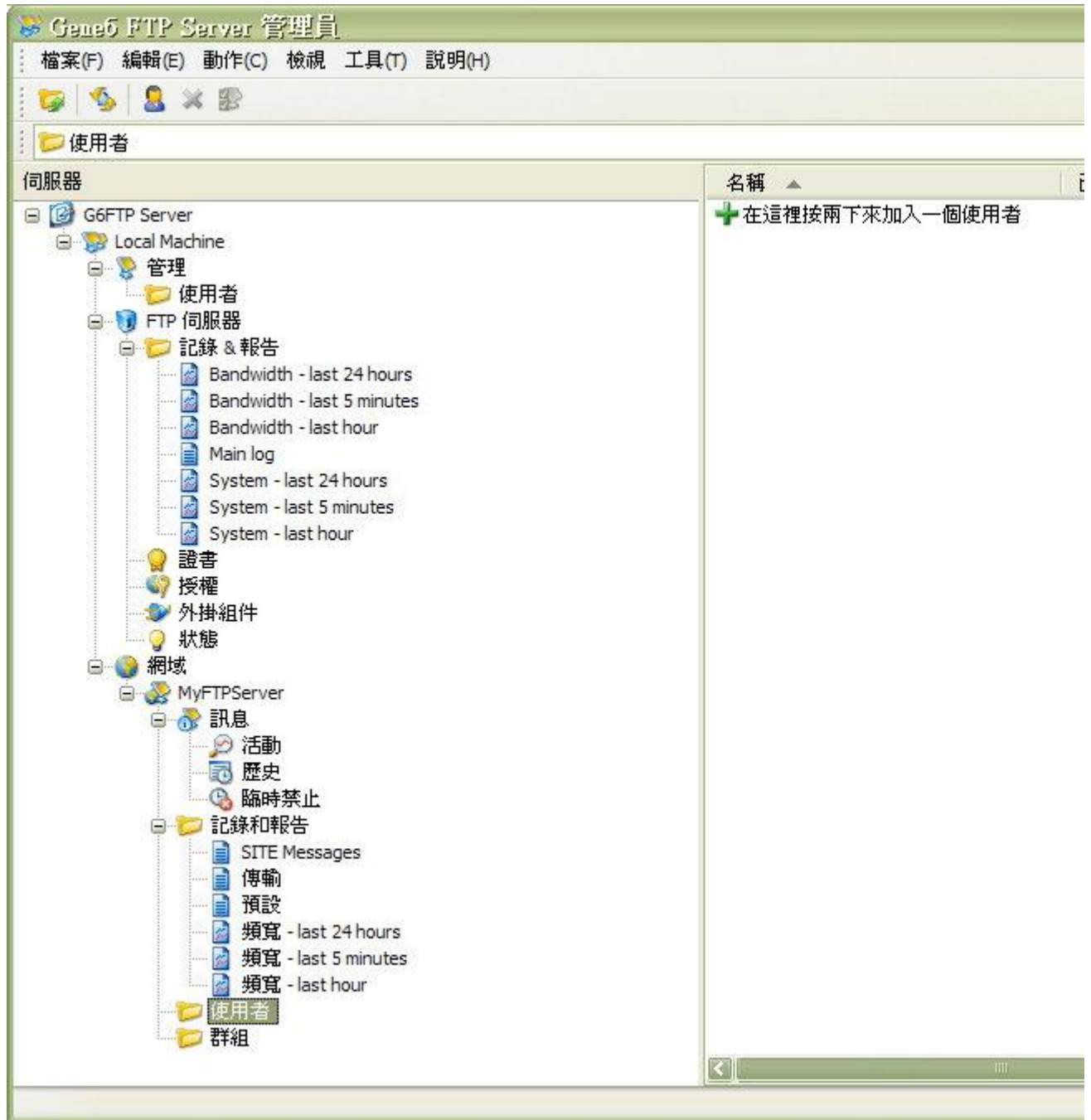
拒絕：此目錄無法存取。

所有：打開此目錄的所有存取權限。



你可以依照上面的方式，加入該群組的存取權限。

按下確定後，便回到下面的畫面，接下來可以設定使用者了。



## 設定使用者名稱及密碼：

名稱：登入的名字

密碼：登入的密碼

**建立一個新使用者**

**使用者精靈**  
該精靈將幫助您建立並設定使用者

輸入新使用者的名稱/登入

名稱

輸入使用者在登入時必須提供的密碼

密碼

< 返回(B)    下一步 >    取消

## 設定使用者根目錄（登入後看到的目錄）：

若此使用者要指定群組，而群組有設根目錄的話，這裏可以不用設，否則請設定此使用者的根目錄

**建立一個新使用者**

**使用者精靈**  
該精靈將幫助您建立並設定使用者

請輸入使用者主目錄

主目錄(H)

< 返回(B)    完成    取消

按下完成後，便可設定使用者的屬性。

## 設定使用者的群組：

選擇使用者屬於那些群組，可以選多個群組



設定完群組後，基本上這個使用者已經完成設定，如果不使用群組的話，則需設定存取權限後，此使用者才可以連線。

你可以依照上述方法，建立不同的使用者。

好了，現在你的 **FTP Server** 已經建立好了，現在已經可以讓你設定的使用者連線到你的 **FTP Server**，

如果你要更改你的網域設定，請點到你的網域名稱上，右半邊有個『屬性』的選項，點兩下進入設定。

如果要更改群組或是使用者的設定，請對到該群組或是使用者的名稱點二下，便可進入設定畫面。

有關各個設定的作用，你可以參考 **G6 FTP Server** 安裝目錄下的 [Help\manual.pdf](#) 檔，不過目前只有英文說明，但是講得很詳細。

如果有任何問題，歡迎來信指教 [Chris\\_Hsu@ms80.url.com.tw](mailto:Chris_Hsu@ms80.url.com.tw)

註：轉載請來信通知，謝謝！